

## CL.1 Miscelatore monocomando vasca con tubo verticale per montaggio indipendente con doccia e flessibile - Dark Platinum spazzolato

CL.1

25 863 705



- sporgenza 238 mm
- Getto squadrato formato da 55 getti singoli
- portata max bocca 24,6 l/min
- Doccetta: COMPACT RAIN, portata max. 6,8 l/min (a 3 bar)
- doccia a stilo con sistema anticalcare
- supporto doccia
- deviatore automatico vasca/doccia
- altezza totale 935 - 1005 mm
- altezza tubo verticale 598 - 668 mm
- altezza fino a rompigitto 852 – 922 mm
- rosetta scorrevole 131 x 131 mm
- Flessibile doccia in metallo 1250mm con protezione antitorsione integrata

	Dark Platinum spazzolato	25 863 705-99
	Cromato	25 863 705-00
	Platinato spazzolato	25 863 705-06
	Dark Chrome	25 863 705-19
	Champagne spazzolato (Oro 22k)	25 863 705-46
	Champagne (Oro 22k)	25 863 705-47

### Prodotti complementari necessari



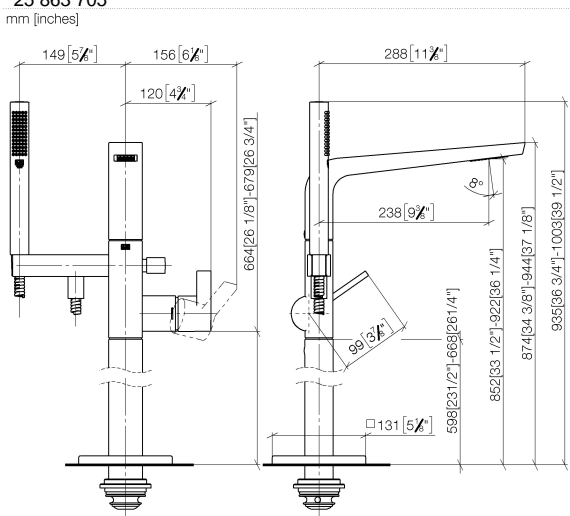
**Fissaggio a pavimento da incasso** 35 945 970 90

-

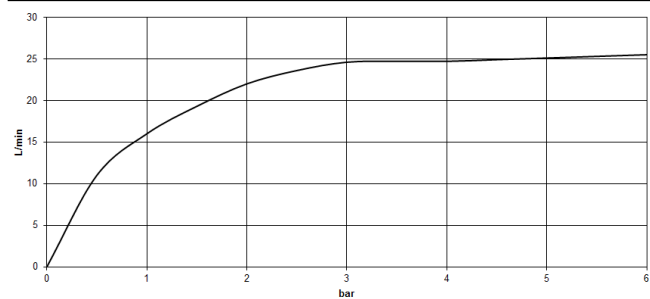
- Profondità d'incasso max. 150 mm
- profondità d'incasso min. 80 mm

25 863 705

mm [inches]



**Diagramma di portata**



**Certificati**

Belgaqua\_19\_77\_27. LGA\_29727.

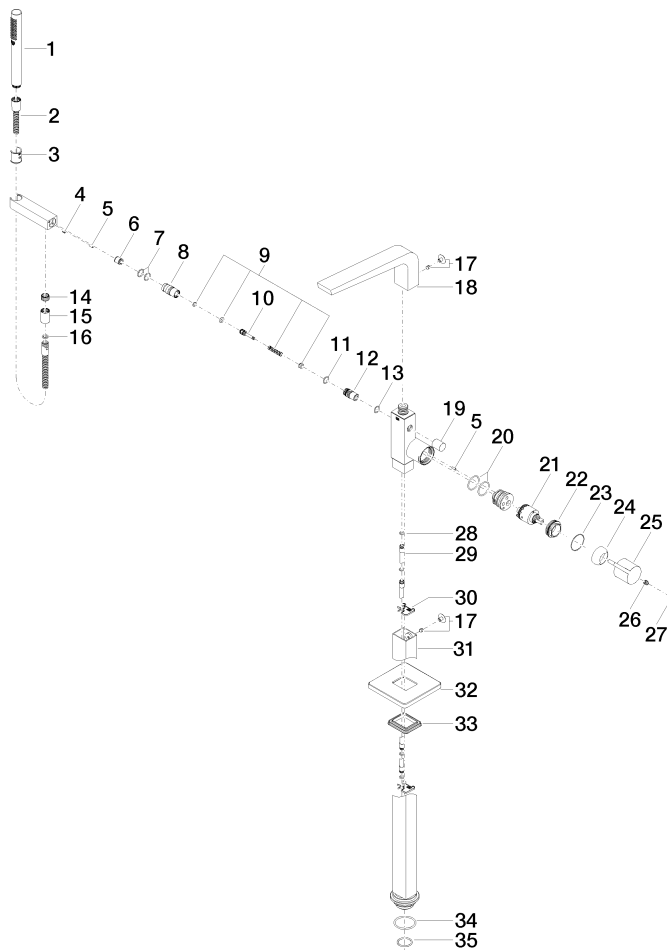
IAPMO\_4976 (4).

Belgaqua\_24-003-27\_1.

**CL.1 Miscelatore monocomando vasca con tubo verticale per montaggio indipendente con doccia e flessibile - Dark Platinum spazzolato**

CL.1

25 863 705



## CL.1 Miscelatore monocomando vasca con tubo verticale per montaggio indipendente con doccetta e flessibile - Dark Platinum spazzolato

CL.1

25 863 705

### Elenco delle parti di ricambio

N.	Codice articolo	Denominazione	Quantità necessaria	Tempo di produzione
1	90 12 11 140 30-99	doccia	1	30
2	90 30 02 072 00-99	Flessibile metallico per doccetta 1/2" x 3/8" x 1250 mm - Dark Platinum spazzolato	1	30
3	09 18 40 118 90	bussola	1	2
4	09 31 11 058 90	perno	1	2
5	09 31 11 040 90	perno	3	2
6	90 23 01 141 00 90	valvola di non ritorno	1	2
7	90 14 10 010 00 90	guarnizione	2	2
8	09 24 03 130-00	ugello	1	10
9	90 16 02 023 00 90	molla	1	2
10	09 31 09 094 20-99	astina	1	30
11	90 14 10 055 00 90	guarnizione	1	2
12	09 21 34 080-99	ugello	1	30
13	90 14 10 033 00 90	guarnizione	1	2
14	09 24 03 069 90	ugello	1	2
15	90 21 02 069 00-99	copertura	1	30
16	90 14 20 026 00 90	guarnizione	1	2
17	04 31 20 034 00 90	tappo	2	2
18	90 11 70 008 00-99	bocca di erogazione	1	30
19	09 20 71 031-99	manopola	1	30
20	09 14 10 148 90	guarnizione	2	2
21	90 15 05 039 00 90	cartuccia	1	2
22	09 24 04 298 90	dado	1	2
23	09 14 10 037 90	guarnizione	1	2
24	09 28 30 036-99	copertura	1	30
25	09 20 67 014-99	manopola	1	30
26	90 31 11 030 00 90	perno	1	2
27	90 31 20 087 00-99	tappo	1	30
28	09 14 10 139 90	guarnizione	2	2
29	04 28 22 025 00 90	attacco	2	2
30	09 20 93 051 90	sostegno	2	2
31	04 28 22 024 00-99	tubo	1	30
32	09 27 71 011-99	rosetta	1	30
33	09 14 03 107 90	guarnizione	1	2
34	09 14 10 084 90	guarnizione	1	2
35	09 14 10 018 90	guarnizione	1	2